

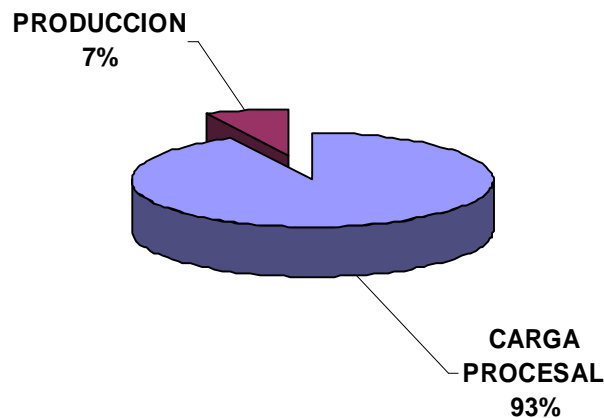
Estadísticas de los Juzgados Penales Reos en Cárcel Permanentes al 30 de Setiembre del 2010

En el mes de Setiembre, los Diecisiete Juzgados Penales Reos en Cárcel permanentes reflejaron una Carga procesal de 6,851 Expedientes, de los cuales aproximadamente el 56% son expedientes que se encuentran en trámite y el 44% en Ejecución.

Estado de expedientes	Cantidad	(%)
Expedientes en trámite	3,853	56.0%
Expedientes en ejecución	2,998	44.0%
Total Expedientes	6,851	100.0%

En el gráfico indicado, se muestra la distribución en porcentajes de la Carga Procesal de Expedientes en trámite y Ejecución.

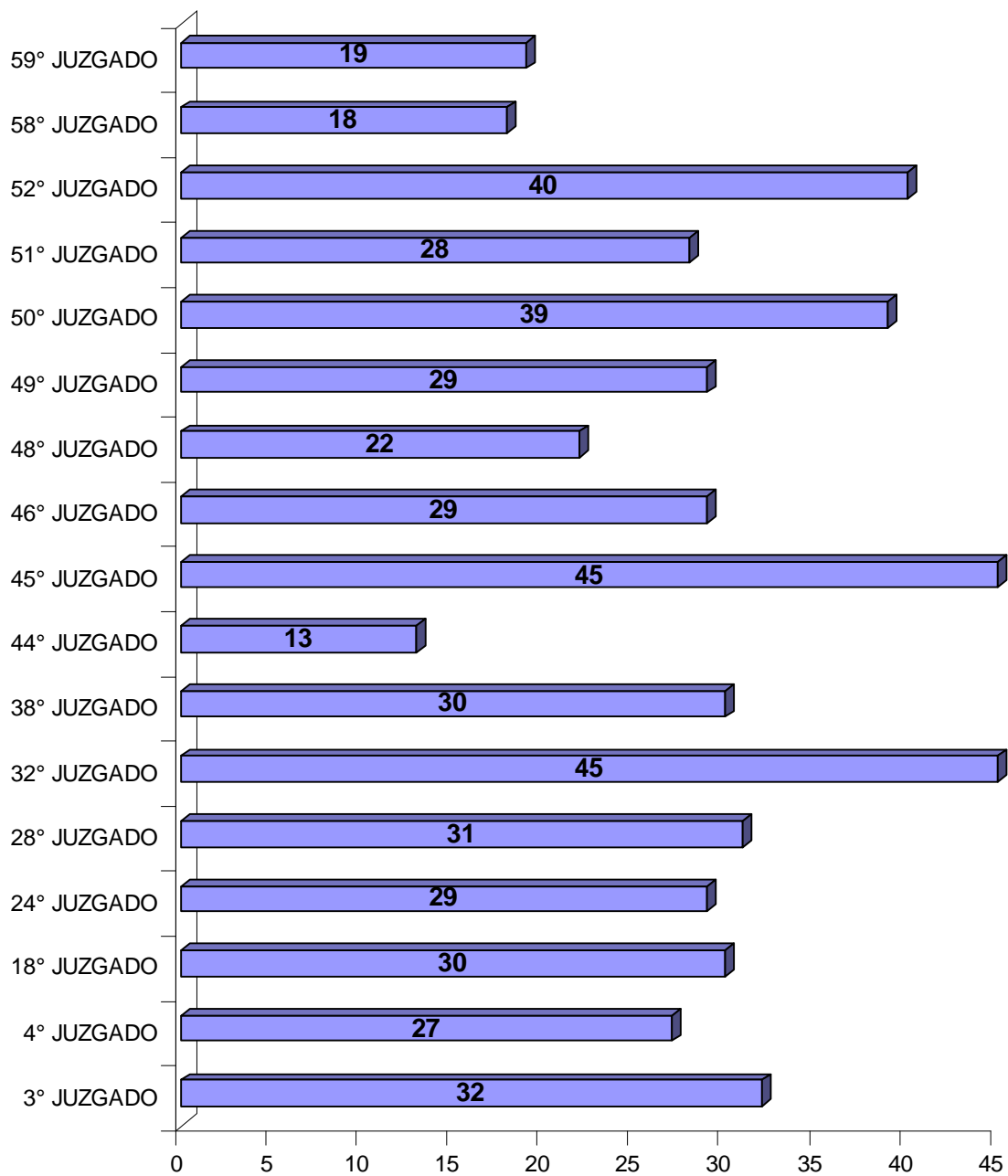
Fuente: Juzgados Especializados Penales Reos en Cárcel
Elaboración: Coordinación Técnica para la Descarga Procesal a nivel de Juzgados



En el gráfico indicado, se muestra datos porcentuales de Carga Procesal y la Producción efectuada en el mes de Setiembre del presente año.

Fuente: Juzgados Especializados Penales Reos en Cárcel
Elaboración: Secretaría Técnica para la Descarga Procesal a nivel de Juzgados

**PRODUCCION DE EXPEDIENTES EN TRAMITE Y EJECUCION DEL
MES DE SETIEMBRE DEL 2010**



En el gráfico indicado, se muestra la Producción total que cada Juzgado Penal Reos en Cárcel realizó en el mes de Setiembre.